

Басымдығы орташа қолданбалы бағдарламалық қамсыздандыру		X			X			X			X	
Басымдығы төмен қолданбалы бағдарламалық қамсыздандыру												

4. Сынақ объектінің архитектурасы:

1) сынақ объектісінің:

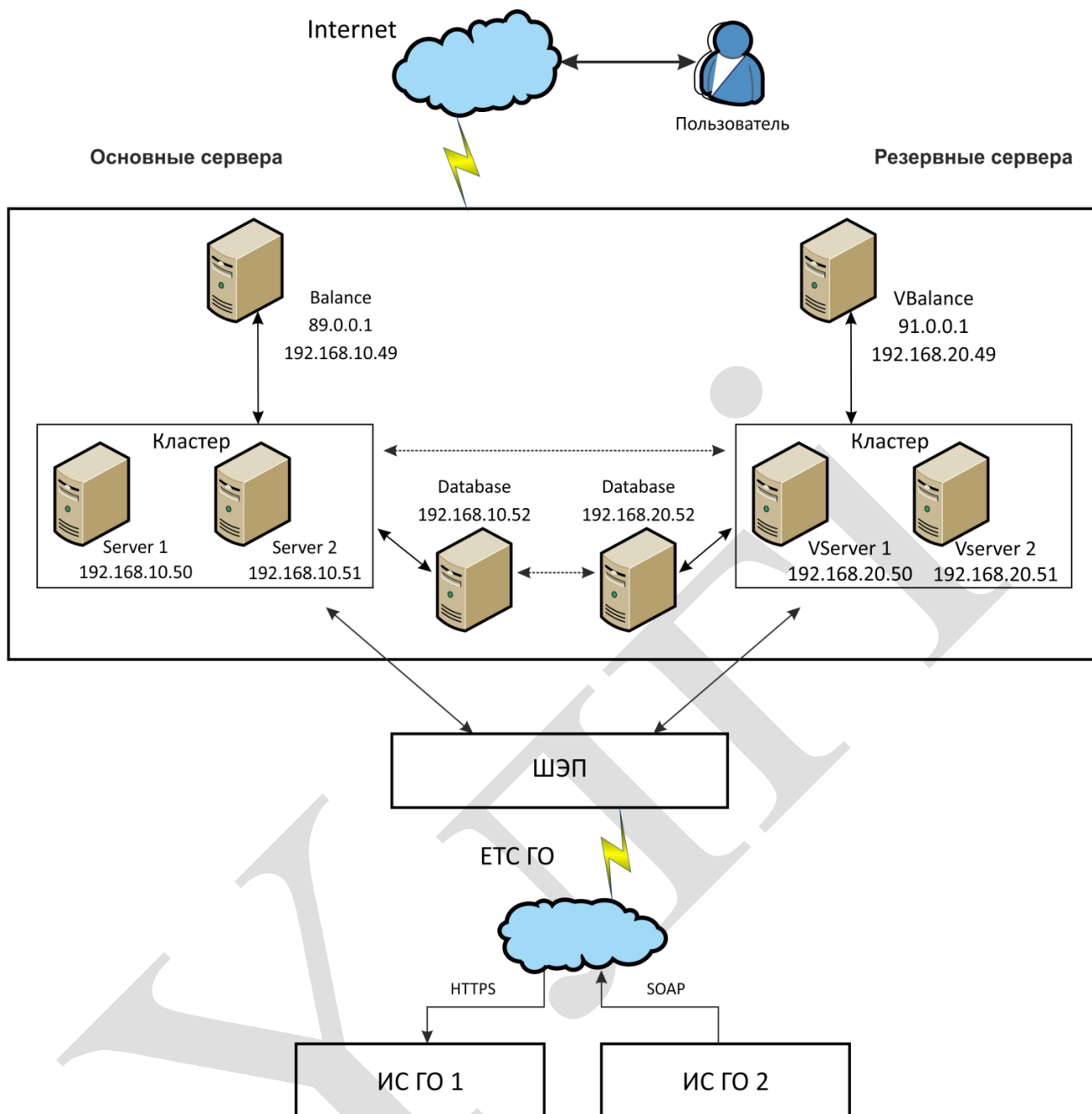
сынақ объектісінің компоненттері, модульдері және олардың IP-мекенжайлары; компоненттері немесе модульдері арасындағы байланыстары және ақпараттық ағындардың бағыттары;

басқа ақпараттандыру объектілерімен интеграциялық өзара іс-қимылды қосу нүктелері; пайдаланушылар қосылған нүктелер;

деректерді сақтау орындары мен технологиялары;

қолданылатын резервтік жабдық;

пайдаланылатын терминдер мен аббревиатуралардың түсіндірмелері көрсетілген функционалдық схемасы (қажет болған кезде);



2) сынақ объектісінің:

желінің архитектурасы мен сипаттамалары;

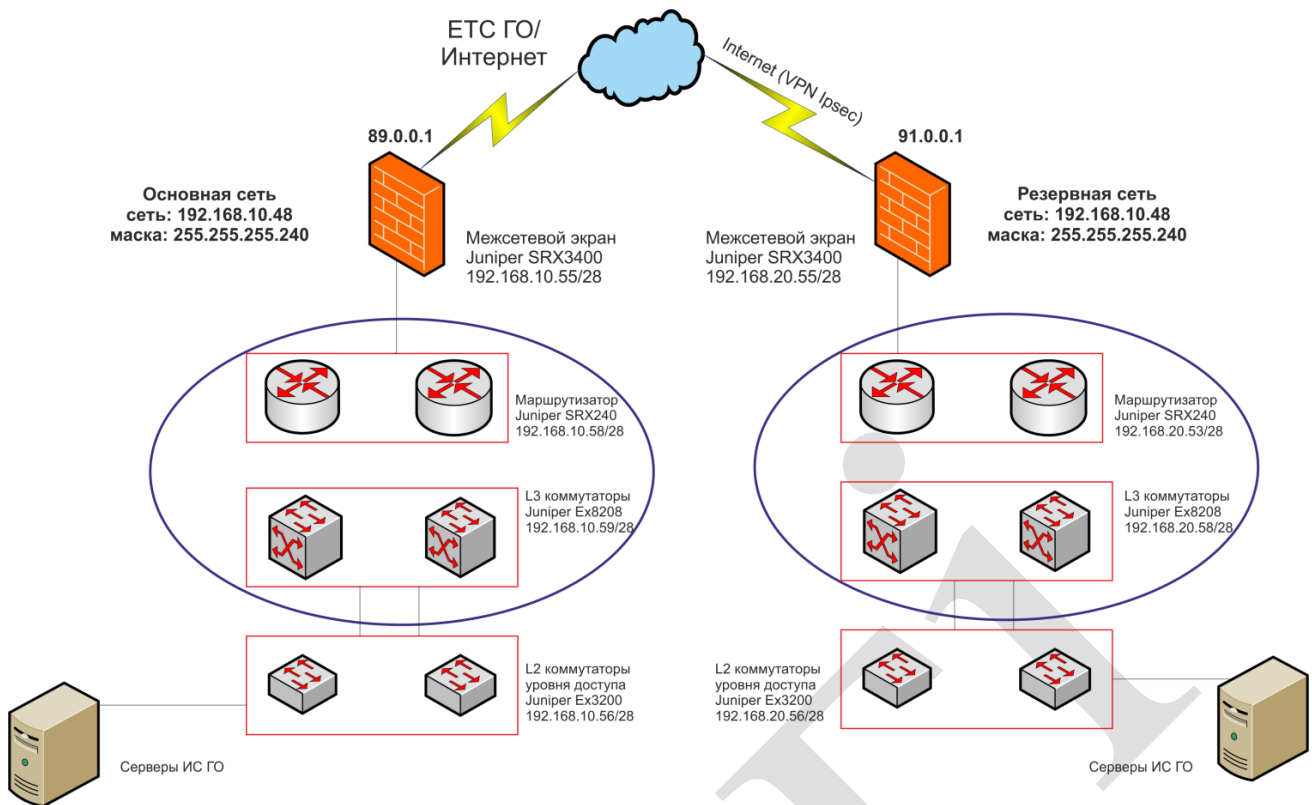
серверлік және коммуникациялық жабдық;

адресі мен қолданылатын желілік технологиялар;

пайдаланылатын локалдық, ведомстволық (корпоративтік) және жаһандық желілері;

жұмыс істемей қалу болмаушылығын қамтамасыз ету және резервтеу жөніндегі шешім(дер);

пайдаланылатын терминдер мен аббревиатуралардың түсіндірмелері көрсетілген деректерді беру желісінің схемасы (қажет болған кезде);



5. Сынақ объектісі туралы ақпарат:

1) серверлерлік жабдық туралы ақпарат (кестені толтыру):

р/с №	Сервердің немесе виртуалды ресурстың атауы (сервердің домендік желілік немесе логикалық атауы)	Мақсаты (орындайтын функционалдық міндеттері)	Саны	Сервердің немесе пайдаланылатын виртуалды ресурстардың сипаттамалары	Серверлерде орнатылған ОЖ, ДҚБЖ, БҚ, қосымшалар, мен қорғау немесе виртуалды (нұсқалардың көрсетілген ортаның құрамы)	Пайдаланылатын IP-мекенжайлары
1	2	3	4	5	6	7
1	Balance	Бөлу сервері	1	CPU: 4-core, RAM:32, HDD:100	OC: Centos; Nginx	89.0.0.1 192.168.10.49
2	Server 1, Server 2	Қосымшалар серверлерінің кластері	2	CPU: 4-core, RAM:16, HDD:320	OC: Centos; Yii 2	192.168.10.50, 192.168.10.51
3	Database	ДҚ сервері	1	CPU: 16-core, RAM:32, HDD:500	OC: Centos; Oracle 12 c	192.168.10.52

2) желілік жабдық туралы ақпарат (кестені толтыру):

р/с №	Желілік	Мақсаты	Саны	Пайдаланылатын	Пайдаланылатын	Пайдаланылатын	IP-
-------	---------	---------	------	----------------	----------------	----------------	-----

	жабдықтың атауы (маркасы / моделі)	(орындайтын функционалдық міндеттері)		желілік технологиялар	желіні қорғау технологиялары	мекенжайлары, соның ішінде басқару порты
1	2	3	4	5	6	7
1	Juniper SRX3400	Желіаралық экран, IPS/IDS, ntp сервер	1	FDDI, Ethernet	IPSec	1
2	Juniper SRX240	Маршрутизатор	2	Ethernet	IPSec	2
3	Juniper EX8208	L3 Коммутатор	2	Ethernet	IPSec	3

3) серверлік және желілік жабдық орналасқан орны (кестені толтыру):

p/c №	Серверлік орынжайдың иеленушісі	Серверлік орынжайдың иеленушісінің заңды мекенжайы	Серверлік орынжайдың нақты орналасқан орны -мекенжайы	Қолжетімділікті ұйымдастыруға тұлғалар (Т.А.Ә кезде)	Жауапты жауапты (болған)	Тұлғалардың телефондары (жұмыс, ұялы)
1	2	3	4	5	6	7
1	«ЦОД1» АҚ	Қала 3, көше 3, үй 3	Қала 3, көше 3, үй 3	Сидоров С.С.		123456 81234567890

4) резервтік серверлік жабдықтың сипаттамалары (кестені толтыру):

p/c №	Сервердің немесе виртуалды ресурстың атауы (сервердің домендік атауы, желілік атауы немесе логикалық атауы)	Мақсаты (орындайтын функционалдық міндеттері)	Саны	Сервердің немесе пайдаланылатын виртуалды ресурстардың сипаттамалары	Серверлерде орнатылған ОЖ, ДҚБЖ, БҚ, қосымшалар, кітапханалар мен қорғау құралдары немесе пайдаланылатын виртуалды сервистер (нұсқалардың нөмірлері көрсетілген бағдарламалық ортаның құрамы)	Пайдаланылатын IP- мекенжайлары	Резервтеу әдісі
1	2	3	4	5	6	7	8
1	VBalance	Бөлу сервері	1	CPU: 4-core, RAM:32,HDD:100	OS: Centos; Nginx	91.0.0.1 192.168.20.49	Суық қор
2	VServer 1, VServer 2	Қосымшалар серверлернің кластері	1	CPU: 4-core, RAM:32,HDD:320	OS: Centos; Yii 2	192.168.20.50, 192.168.20.51	Суық қор
3	Database	ДҚ сервері	1	HP Proliant	OS: Centos;	192.168.20.52	репликация

				DL320e CPU: 16-core, RAM:32,HDD:500	Oracle 12 c		
--	--	--	--	--	-------------	--	--

5) резервтік желілік жабдықтың сипаттамалары (кестені толтыру):

p/c №	Желілік жабдықтың атауы (маркасы моделі)	Мақсаты (орындайтын функционалдық міндеттері)	Саны	Пайдаланылатын желілік технологиялар	Пайдаланылатын желіні қорғау технологиялары	Пайдаланылатын IP-мекенжайлары, соның ішінде басқару порты	Резервтеу әдісі
1	2	3	4	5	6	7	8
1	Juniper SRX3400	Желіаралық экран, IPS/IDS	1	FDDI, Ethernet	IPSec	91.0.0.1 192.168.20.55/28	Суық қор
2	Juniper SRX240	Маршрутизатор	2	Ethernet	IPSec	192.168.20.53/28	Суық қор
3	Juniper EX8208	L3 Коммутатор	2	Ethernet	IPSec	192.168.20.58/28	Суық қор
4	Juniper EX3200	L2 Коммутатор	2	Ethernet	IPSec	192.168.20.56/28	Суық қор

б) резервтік серверлерлік және желілік жабдық орналасқан орны (кестені толтыру):

p/c №	Серверлік орынжайдың иеленушісі	Серверлік орынжайдың иеленушісінің заңды мекенжайы	Серверлік орынжайдың нақты орналасқан орны -мекенжайы	Қолжетімділікті ұйымдастыруға тұлғалар (Т.А.Ә. (болған кезде)	Жауапты тұлғалардың жауапты телефондары (жұмыс, ұялы)
1	2	3	4	5	6
1	«ЦОД2» АҚ	Қала 3, көше 3, үй 3	Қала 3, көше 3, үй 3	Сидоров С.С.	123456 81234567890

7) корпоративтік желінің құрылымы (кестені толтыру) (қажет болған кезде):

p/c №	Желі сегментінің атауы	Желінің IP-мекенжайы / желі маскасы
1	2	3
1	Негізгі	192.168.10.55/28
2	Резервтік	192.168.20.55/28

8) әкімшілердің жұмыс станциялары бойынша ақпарат (кестені толтыру):

p/c №	Әкімшінің рөлі	Әкімшілердің есептік жазбаларының саны	Интернетке қолжетімділіктің болуы	Серверге қашықтықтан қолжетімділіктің болуы	Әкімші станциясының мекенжайы	жұмыс IP-
1	2	3	4	5	6	
1	2	3	4	5	6	

1	Әкімші	1	Жоқ	Бар	192.168.10.61
2	ДҚ әкімшісі	1	Жоқ	Бар	192.168.10.62

9) мобильдік және интернет қосымшаларын пайдалануды қоса алғанда, қолданбалы бағдарламалық қамтылымды пайдаланушылар туралы ақпарат (кестені толтыру):

p/c №	Пайдаланушының рөлі	Пайдаланушының типтік іс-қимылдарының тізбесі	Пайдаланушыларды қосу нүктесінің мекенжайы мен қосу хаттамасы	Пайдаланушылардың ең көп саны	Секундына өңделетін сұраулардың (пакеттердің) барынша көп саны	Сұраулар арасында күтудің ең ұзақ уақыты
1	2	3	4	5	6	7
1	МО қызметкері	Деректерді енгізу; Деректерді редакциялау;	http хаттамасы бойынша веб-консоль (IP-мекенжайы немесе сайттың атауы)	10	10	1
2	Пайдаланушы	Белсендірілу; Авторландыру; Қызметті алу	http хаттамасы бойынша веб-консоль (IP-мекенжайы немесе сайттың атауы)	10.000	350	1

10) сынақ объектісінің интеграциялық өзара іс-қимылы, соның ішінде болжамды, туралы ақпарат (кестені толтыру):

p/c №	Интеграциялық байланыстың (ақпараттандыру объектісінің) атауы	Интеграциялау объектісінің меншік иесі немесе иеленушісі	Қолданыстағы/жоспарлы	Интеграциялау модулінің болуы	Қосу нүктесінің мекенжайы мен қосу хаттамасы	Секундына сұраулардың (пакеттердің) барынша көп саны	Сұраулар арасында күтудің ең ұзақ уақыты
1	2	3	4	5	6	7	8
1	МО АЖ 1	МО 1 ҚР	Қолданыста	Бар	https	350	0.5
2	МО АЖ 2	МО 2 ҚР	Жоспарлы	бар	SOAP	200	0.7

11) қолданбалы БҚ бастапқы кодтары (кестені толтыру) (қажет болған кезде):

p/c №	Дискінің маркалауы	Дискідегі каталогтың атауы	Файлдың атауы	Файлдың көлемі, Мбайт	Пайдаланылатын бағдарламалау тілі (қажет болған кезде)	Файлдың түрлендірілген күні
1	2	3	4	5	6	7
1	Disk1	Source1	File1.php	1.2	PHP	13.06.2019

2	Disk1	Source1	File2.php	2.4	PHP	14.06.2019
3	Disk1	Source2	File1.php	1.9	Python	12.06.2019
4	Disk1	Source2	File2.php	2.7	Python	13.06.2019
Итого	8.2					

12) пайдаланылатын кітапханалар мен бағдарламалық платформаның(лардың) бастапқы кодтары және орындалатын файлдары (қажет болған кезде):

р/с №	Дискінің маркалауы	Дискідегі каталогтың атауы	Кітапхана/бағдарламалық платформа/файл атауы	Көлемі, Мбайт	Бағдарламалау тілі	Кітапхана нұсқасы
1	2	3	4	5	6	7
1	Disk1	Framework_1	File1.php	1.5	PHP	11.06.2019
2	Disk1	Framework_1	File2.php	2.4	PHP	12.06.2019
3	Disk1	Framework_2	File1.php	1.8	Python	13.06.2019
4	Disk1	Framework_2	File2.php	2.0	Python	14.06.2019
Итого	7.7					

6. Сыналатын объектіні құжаттау (кестені толтыру) (қажет болған кезде):

р/с №	Құжаттың атауы	Бар болуы	Парақтар саны	Бекітілген күні	Оған сәйкес құжат әзірленген стандарт немесе нормативтік құжат
1	2	3	4	5	6
1	Ақпараттық қауіпсіздік саясаты;	+	52	2019	
2	Ақпаратты өңдеу құралдарымен байланысты активтерді сәйкестендіру, сыныптау және маркалау қағидалары;	+	24	2019	
3	Ақпараттық қауіпсіздік тәуекелдерін бағалау әдістемесі;	+	56	2019	
4	Ақпаратты өңдеу құралдарымен байланысты активтердің үздіксіз жұмыс істеуін қамтамасыз ету қағидалары;	+	21	2019	
5	Есептеу техникасы құралдарын, телекоммуникациялық жабдықты және бағдарламалық қамтылымды түгендеу мен паспорттандыру қағидалары;	+	27	2019	
6	Ішкі ақпараттық қауіпсіздік аудитін жүргізу қағидалары;	+	20	2019	

7	Ақпаратты криптографиялық қорғау құралдарын пайдалану қағидалары;	+	18	2019	
8	Электрондық ресурстарға қол жеткізу құқықтарын бөлу қағидалары;	+	15	2019	
9	Интернетті және электрондық поштаны пайдалану қағидалары;	+	19	2019	
10	Аутентификация рәсімін ұйымдастыру қағидалары;	+	14	2019	
11	Вирусқа қарсы бақылауды ұйымдастыру қағидалары;	+	17	2019	
12	Мобильдік құрылғыларды және ақпарат тасымалдауыштарды пайдалану қағидалары;	+	21	2019	
13	Ақпаратты өңдеу құралдарын физикалық қорғауды және ақпараттық ресурстардың қауіпсіз жұмыс істеу ортасын ұйымдастыру қағидалары;	+	35	2019	
14	Ақпаратты резервтік көшіру және қалпына келтіру регламенті;	+	31	2019	
15	Әкімшінің ақпараттандыру объектісін сүйемелдеу жөніндегі басшылығы;	+	54	2019	
16	Пайдаланушылардың ақпараттық қауіпсіздіктің оқыс оқиғаларына және штаттан тыс (дағдарысты) жағдайларда әрекет етуі бойынша іс-қимыл тәртібі туралы нұсқаулық.	+	13	2019	

7. Бұрын өткен жұмыс түрлері немесе сынақтар туралы мәліметтер (хаттаманың нөмірі, күні):

01.01.2019 жылғы № 111 сынақ хаттамасы

8. Сыналатын объектіге лицензияның болуы (авторлық құқықтың болуы, бастапқы кодты ұсынуға әзірлеуші ұйыммен келісімнің болуы)

Жоқ _____

9. Қосымша ақпарат: _____