

БЕКІТЕМІН

Өтініш беруші мекеме жетекшісінің
лауазымы (сынақ объектісінің
меншік иесі немесе иеленушісі)
Өтініш берушінің Т.Ә.А. (болған
кезде)

_____ ҚОЛЫ
« _____ » _____ (күні)

(мөр орны) болған кезде

Сынақ объектісінің сипаттамалары туралы сауалнама-сұраулық

1. Сынақ объектісінің атауы:

«.....қызметтерді автоматтандыру» ақпараттық жүйесі

2. Сынақ объектісіне қысқаша аңдатпа

Ақпараттық жүйе ... автоматтандыруға арналған

(мақсаты мен пайдалану аясы)

3. Сынақ объектісінің сыныптауы:

1) қолданбалы бағдарламалық қамтылымның сыныбы: 2 (Басымдығы орташа қолданбалы бағдарламалық қамсыздандыру).

2) Қазақстан Республикасы Инвестициялар және даму министрінің міндетін атқарушының 2016 жылғы 28 қаңтардағы № 135 бұйрығымен (Нормативтік құқықтық актілерді мемлекеттік тіркеу тіркелімінде № 13349 болып тіркелген) бекітілген Ақпараттандыру объектілерін сыныптау қағидаларына 2-қосымшаның нысаны бойынша «.....қызметтерді автоматтандыру» ақпараттық жүйесінің сыныптау схемасы.

ҚБҚ сыныптама лық сипаттамасы	Қамтуы			Күрделілігі			Маңыздылығы			Құндылығы		
	Жоғары	Орташа	Төмен	Жоғары	Орташа	Төмен	Жоғары	Орташа	Төмен	Жоғары	Орташа	Төмен
Сынып деңгейі	Жоғары [1.6;2.5]	Орташа [1.1;1.5]	Төмен [0.6;1]	Жоғары [2.1;3]	Орташа [1.1;2]	Төмен [0.4;1]	Жоғары [3.1;4]	Орташа [2.1;3]	Төмен [0.5;2]	Жоғары [2.6;3.5]	Орташа [1.6;2.5]	Төмен [0.2;1.5]
Басымдығы жоғары ҚБҚ												
Басымдығы орташа ҚБҚ		X			X			X			X	
Басымдығы төмен ҚБҚ												

4. Сынақ объектінің архитектурасы:

1) сынақ объектісінің:

сынақ объектісінің компоненттері, модульдері және олардың IP-мекенжайлары;

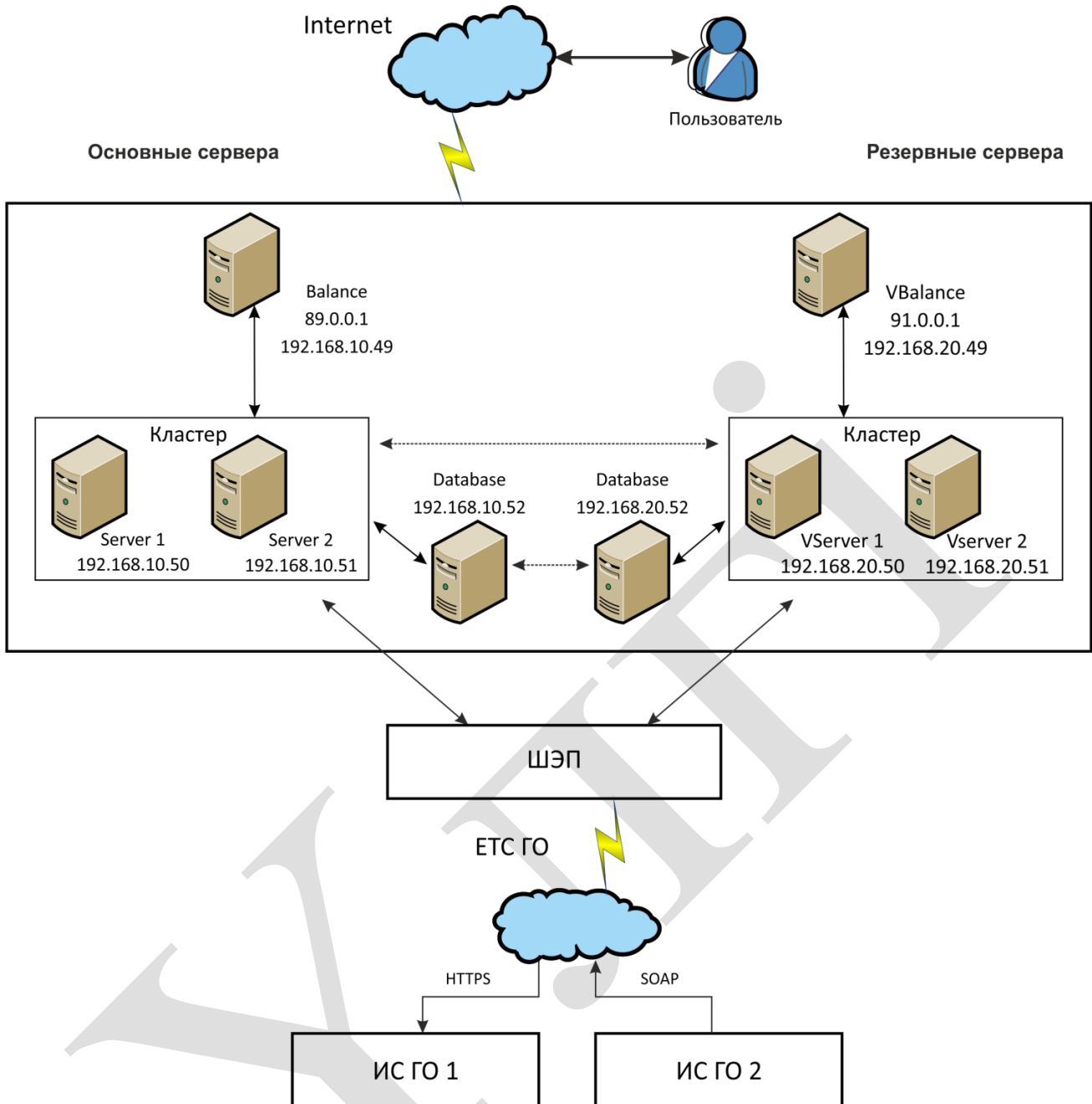
компоненттері немесе модульдері арасындағы байланыстары және ақпараттық ағындардың бағыттары;

басқа ақпараттандыру объектілерімен интеграциялық өзара іс-қимылды қосу нүктелері; пайдаланушылар қосылған нүктелер;

деректерді сақтау орындары мен технологиялары;

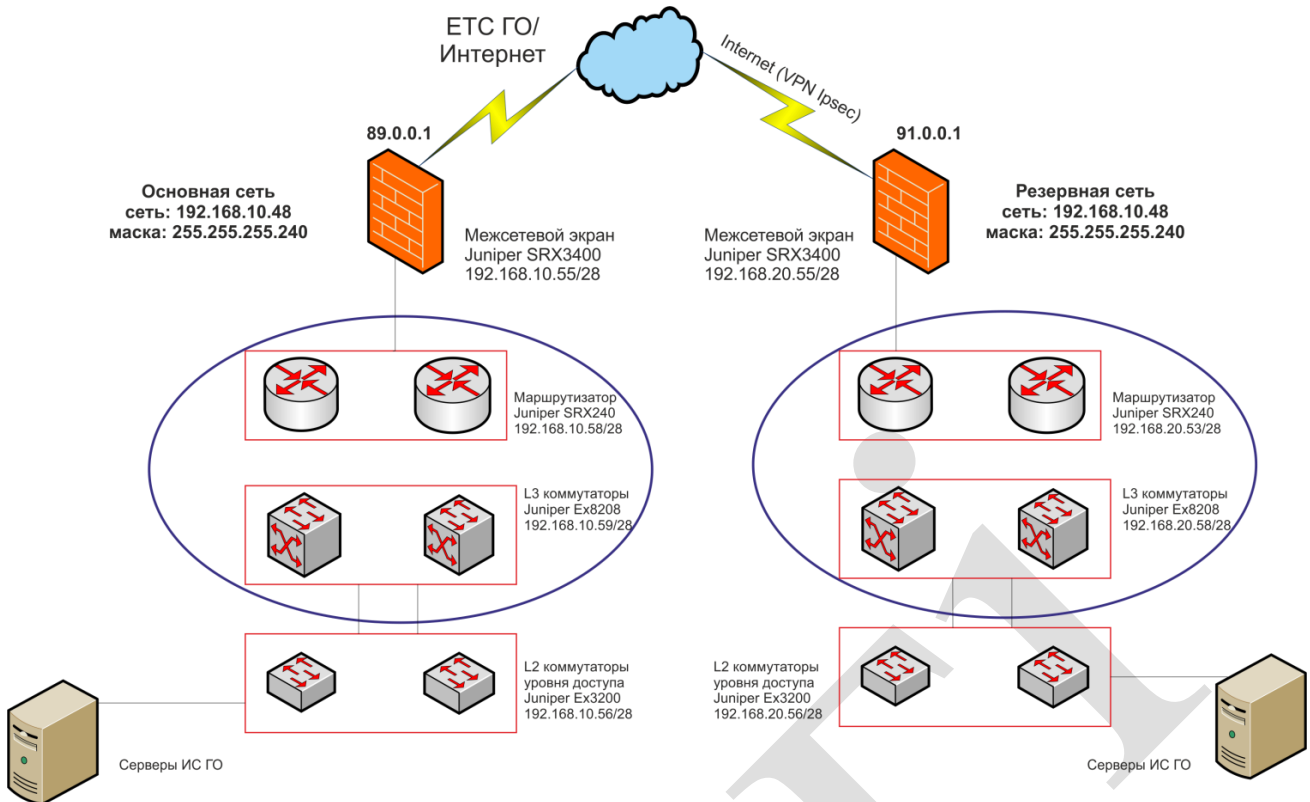
қолданылатын резервтік жабдық;

пайдаланылатын терминдер мен аббревиатуралардың түсіндірмелері көрсетілген функционалдық схемасы (қажет болған кезде);



1-сурет. Функционалдық схемасы

2) сынақ объектісінің:
 желінің архитектурасы мен сипаттамалары;
 серверлік және коммуникациялық жабдық;
 адрестеу мен қолданылатын желілік технологиялар;
 пайдаланылатын локалдық, ведомстволық (корпоративтік) және жаһандық желілері;
 жұмыс істемей қалу болмаушылығын қамтамасыз ету және резервтеу жөніндегі шешім(дер);
 пайдаланылатын терминдер мен аббревиатуралардың түсіндірмелері көрсетілген деректерді
 беру желісінің схемасы (қажет болған кезде);



2-сурет. Деректерді беру желісінің схемасы

5. Сынақ объектісі туралы ақпарат:

1) серверлерлік жабдық туралы ақпарат (кестені толтыру):

р/с №	Сервердің немесе виртуалды ресурстың атауы (сервердің домендік атауы, желілік атауы немесе логикалық атауы)	Мақсаты (орындайтын функционалдық міндеттері)	Саны	Сервердің немесе мәлімденген пайдаланылатын виртуалды ресурстардың сипаттамалары	Серверлерде орнатылған ОЖ, ДҚБЖ, БҚ, қосымшалар, кітапханалар мен қорғау құралдары немесе пайдаланатын виртуалды сервистер (нұсқалардың нөмірлері көрсетілген бағдарламалық ортаның құрамы)	Пайдаланылатын IP-мекенжайлары
1	2	3	4	5	6	7
1	Balance	Бөлу сервері	1	CPU: 4-core, RAM:32, HDD:100	OC: Centos; Nginx	89.0.0.1 192.168.10.49
2	Server 1, Server 2	Қосымшалар серверлерінің кластері	2	CPU: 4-core, RAM:16, HDD:320	OC: Centos; Yii 2	192.168.10.50, 192.168.10.51
3	Database	ДҚ сервері	1	CPU: 16-core, RAM:32, HDD:500	OC: Centos; Oracle 12 c	192.168.10.52

2) желілік жабдық туралы ақпарат (кестені толтыру):

р/с №	Желілік жабдықтың атауы (маркасы / моделі)	Мақсаты (орындайтын функционалдық міндеттері)	Саны	Пайдаланылатын желілік технологиялар	Пайдаланылатын желіні қорғау технологиялары	Пайдаланылатын IP-мекенжайлары, соның ішінде басқару порты
1	2	3	4	5	6	7

1	Juniper SRX3400	Желіаралық экран, IPS/IDS, ntp сервер	1	FDDI, Ethernet	IPSec	89.0.0.1 192.168.10.55/28
2	Juniper SRX240	Маршрутизатор	2	Ethernet	IPSec	192.168.10.58/28
3	Juniper EX8208	L3 Коммутатор	2	Ethernet	IPSec	192.168.10.59/28
4	Juniper EX3200	L2 Коммутатор	2	Ethernet	IPSec	192.168.10.56/28

3) серверлік және желілік жабдық орналасқан орны (кестені толтыру):

р/с №	Серверлік орынжайдың иеленушісі	Серверлік орынжайдың иеленушісінің заңды мекенжайы	Серверлік орынжайдың нақты орналасқан орны - мекенжайы	Қолжетімділікті ұйымдастыруға жауапты тұлғалар (Т.А.Ә (болған кезде))	Жауапты тұлғалардың телефондары (жұмыс, ұялы)
1	2	3	4	5	6
1	«ЦОД1» АҚ	Қала 3, көше 3, үй 3	Қала 3, көше 3, үй 3	Сидоров С.С.	123456 81234567890

4) резервтік серверлік жабдықтың сипаттамалары (кестені толтыру):

р/с №	Сервердің немесе виртуалды ресурстың атауы (сервердің домендік атауы, желілік атауы немесе логикалық атауы)	Мақсаты (орындайтын функционалдық міндеттері)	Саны	Сервердің немесе мәлімденген пайдаланылатын виртуалды ресурстардың сипаттамалары	Серверлерде орнатылған ОЖ, ДҚБЖ, БҚ, қосымшалар, кітапханалар мен қорғау құралдары немесе пайдаланатын виртуалды сервистер (нұсқалардың нөмірлері көрсетілген бағдарламалық ортаның құрамы)	Пайдаланылатын IP-мекенжайлары	Резервтеу әдісі
1	2	3	4	5	6	7	8
1	VBalance	Бөлу сервері	1	CPU: 4-core, RAM:32,HDD:100	OC: Centos; Nginx	91.0.0.1 192.168.20.49	Суық қор
2	VServer 1, VServer 2	Қосымшалар серверлерінің кластері	1	CPU: 4-core, RAM:32,HDD:320	OC: Centos; Yii 2	192.168.20.50, 192.168.20.51	Суық қор
3	Database	ДҚ сервері	1	HP Proliant DL320e CPU: 16-core, RAM:32,HDD:500	OC: Centos; Oracle 12 c	192.168.20.52	репликация

5) резервтік желілік жабдықтың сипаттамалары (кестені толтыру):

р/с №	Желілік жабдықтың атауы (маркасы / моделі)	Мақсаты (орындайтын функционалдық міндеттері)	Саны	Пайдаланылатын желілік технологиялар	Пайдаланылатын желіні қорғау технологиялары	Пайдаланылатын IP-мекенжайлары, соның ішінде басқару порты	Резервтеу әдісі
1	2	3	4	5	6	7	8
1	Juniper SRX3400	Желіаралық экран, IPS/IDS	1	FDDI, Ethernet	IPSec	91.0.0.1 192.168.20.55/28	Суық қор
2	Juniper SRX240	Маршрутизатор	2	Ethernet	IPSec	192.168.20.53/28	Суық қор
3	Juniper EX8208	L3 Коммутатор	2	Ethernet	IPSec	192.168.20.58/28	Суық қор

4	Juniper EX3200	L2 Коммутатор	2	Ethernet	IPSec	192.168.20.56/28	Суық қор
---	----------------	---------------	---	----------	-------	------------------	----------

6) резервтік серверлерлік және желілік жабдық орналасқан орны (кестені толтыру):

p/c №	Серверлік орынжайдың иеленушісі	Серверлік орынжайдың иеленушісінің заңды мекенжайы	Серверлік орынжайдың нақты орналасқан орны - мекенжайы	Қолжетімділікті ұйымдастыруға жауапты тұлғалар (Т.А.Ә. (болған кезде))	Жауапты тұлғалардың телефондары (жұмыс, ұялы)
1	2	3	4	5	6
1	«ЦОД2» АҚ	Қала 3, көше 3, үй 3	Қала 3, көше 3, үй 3	Сидоров С.С.	123456 81234567890

7) сынақ объекті желісінің құрылымы (кестені толтыру) (қажет болған кезде):

p/c №	Желі сегментінің атауы	Желінің IP-мекенжайы / желі маскасы
1	2	3
1	Негізгі	192.168.10.55/28
2	Резервтік	192.168.20.55/28

8) әкімшілердің жұмыс станциялары бойынша ақпарат (кестені толтыру):

p/c №	Әкімшінің рөлі	Әкімшілердің есептік жазбаларының саны	Интернетке қолжетімділіктің болуы	Серверге қашықтықтан қолжетімділіктің болуы	Әкімші жұмыс станциясының IP-мекенжайы	Нақты орналасқан орны - жұмыс орнының мекенжайы
1	2	3	4	5	6	7
1	Әкімші	1	Жоқ	Бар	192.168.10.61	Қала, көше, 1-үй
2	ДҚ әкімшісі	1	Жоқ	Бар	192.168.10.62	Қала, көше, 2-үй

9) мобильдік және интернет қосымшаларын пайдалануды қоса алғанда, қолданбалы бағдарламалық қамтылымды пайдаланушылар туралы ақпарат (кестені толтыру):

p/c №	Пайдаланушының рөлі	Пайдаланушының типтік іс-қимылдарының тізбесі	Пайдаланушыларды қосу нүктесінің мекенжайы	Пайдаланушыларды қосу нүктесінің хаттамасы	Пайдаланушылардың ең көп саны	Секундына өңделетін сұраулардың (пакеттердің) барынша көп саны	Сұраулар арасында күтудің ең ұзақ уақыты
1	2	3	4	5	6	7	8
1	МО қызметкері	Деректерді енгізу; Деректерді редакциялау;	IP-мекенжайы немесе сайттың атауы	http	10	10	1
2	Пайдаланушы	Белсендірілу; Авторландыру; Қызметті алу	IP-мекенжайы немесе сайттың атауы	http	10.000	350	1

10) сынақ объектісінің интеграциялық өзара іс-қимылы, соның ішінде болжамды, туралы ақпарат (кестені толтыру):

p/c №	Интеграциялық байланыстың	Интеграциялау объектісінің меншік иесі	Қолданыстағы / жоспарлы	Интеграциялау модулінің болуы	Қосу нүктесінің	Қосу нүктесінің	Секундына сұраулардың (пакеттердің)	Сұраулар арасында
-------	---------------------------	--	-------------------------	-------------------------------	-----------------	-----------------	-------------------------------------	-------------------

	(ақпараттан- дыру объектісінің) атауы	немесе иеленушісі			мекенжайы	хаттамас- ы) барынша көп саны	а күтудің ең ұзақ уақыты
1	2	3	4	5	6	7	8	9
1	МО АЖ 1	МО 1 ҚР	Қолданыста	Бар	IP- мекенжайы немесе URL	https	350	0.5
2	МО АЖ 2	МО 2 ҚР	Жоспарлы	бар	IP- мекенжайы немесе URL	SOAP	200	0.7

11) қолданбалы БҚ бастапқы кодтары (кестені толтыру) (қажет болған кезде):

р/ с №	Дискінің маркалауы	Дискідегі каталогты ң атауы	Файлды ң атауы	Файлды ң көлемі, Мбайт	Пайдаланылаты н бағдарламалау тілі	Бағдарламала у тілінің нұсқасы	Әзірле у ортасы	Әзірлеу ортасыны н нұсқасы	Файлдың түрлендірілге н күні
1	2	3	4	5	6	7	8	9	10
1	Disk1	Source1	File1.php	1.2	PHP	5.5			13.06.2019
2	Disk1	Source1	File2.php	2.4	PHP	5.5			14.06.2019
3	Disk1	Source2	File1.php	1.9	Python	3			12.06.2019
4	Disk1	Source2	File2.php	2.7	Python	3			13.06.2019
Барлығы				8.2					

12) пайдаланылатын кітапханалар мен бағдарламалық платформаның(лардың) бастапқы кодтары және орындалатын файлдары (қажет болған кезде):

р/с №	Дискінің маркалауы	Дискідегі каталогтың атауы	Кітапхана/ бағдарламалық платформа/файл атауы	Көлемі, Мбайт	Бағдарламалау тілі (қажет болған кезде)	Кітапхана нұсқасы
1	2	3	4	5	6	7
1	Disk1	Framework_1	File1.php	1.5	PHP	11.06.2019
2	Disk1	Framework_1	File2.php	2.4	PHP	12.06.2019
3	Disk1	Framework_2	File1.php	1.8	Python	13.06.2019
4	Disk1	Framework_2	File2.php	2.0	Python	14.06.2019
Барлығы				7.7		

6. Сыналатын объектіні құжаттау (кестені толтыру) (қажет болған кезде):

р/с №	Құжаттың атауы	Бар болуы	Парақтар саны	Бекітілген күні	Оған сәйкес құжат әзірленген стандарт немесе нормативтік құжат
1	2	3	4	5	6
1	Ақпараттық қауіпсіздік саясаты;	+	52	2019	
2	Ақпаратты өңдеу құралдарымен байланысты активтерді сәйкестендіру, сыныптау және маркалау қағидалары;	+	24	2019	
3	Ақпараттық қауіпсіздік тәуекелдерін бағалау әдістемесі;	+	56	2019	
4	Ақпаратты өңдеу құралдарымен байланысты активтердің үздіксіз жұмыс істеуін қамтамасыз ету қағидалары;	+	21	2019	
5	Есептеу техникасы құралдарын, телекоммуникациялық жабдықты және	+	27	2019	

	бағдарламалық қамтылымды түгендеу мен паспорттандыру қағидалары;				
6	Ішкі ақпараттық қауіпсіздік аудитін жүргізу қағидалары;	+	20	2019	
7	Ақпаратты криптографиялық қорғау құралдарын пайдалану қағидалары;	+	18	2019	
8	Электрондық ресурстарға қол жеткізу құқықтарын бөлу қағидалары;	+	15	2019	
9	Интернетті және электрондық поштаны пайдалану қағидалары;	+	19	2019	
10	Аутентификация рәсімін ұйымдастыру қағидалары;	+	14	2019	
11	Вирусқа қарсы бақылауды ұйымдастыру қағидалары;	+	17	2019	
12	Мобильдік құрылғыларды және ақпарат тасымалдауыштарды пайдалану қағидалары;	+	21	2019	
13	Ақпаратты өңдеу құралдарын физикалық қорғауды және ақпараттық ресурстардың қауіпсіз жұмыс істеу ортасын ұйымдастыру қағидалары;	+	35	2019	
14	Ақпаратты резервтік көшіру және қалпына келтіру регламенті;	+	31	2019	
15	Әкімшінің ақпараттандыру объектісін сүйемелдеу жөніндегі басшылығы;	+	54	2019	
16	Пайдаланушылардың ақпараттық қауіпсіздіктің оқыс оқиғаларына және штаттан тыс (дағдарысты) жағдайларда әрекет етуі бойынша іс-қимыл тәртібі туралы нұсқаулық.	+	13	2019	

7. Бұрын өткен жұмыс түрлері немесе сынақтар туралы мәліметтер (хаттаманың нөмірі, күні):

а) 2019 жылғы «14» наурыздағы № 111 сынақ хаттамасы

8. Сыналатын объектіге лицензияның болуы (авторлық құқықтың болуы, бастапқы кодты ұсынуға әзірлеуші ұйыммен келісімнің болуы)

Жоқ

9. Қосымша ақпарат:
